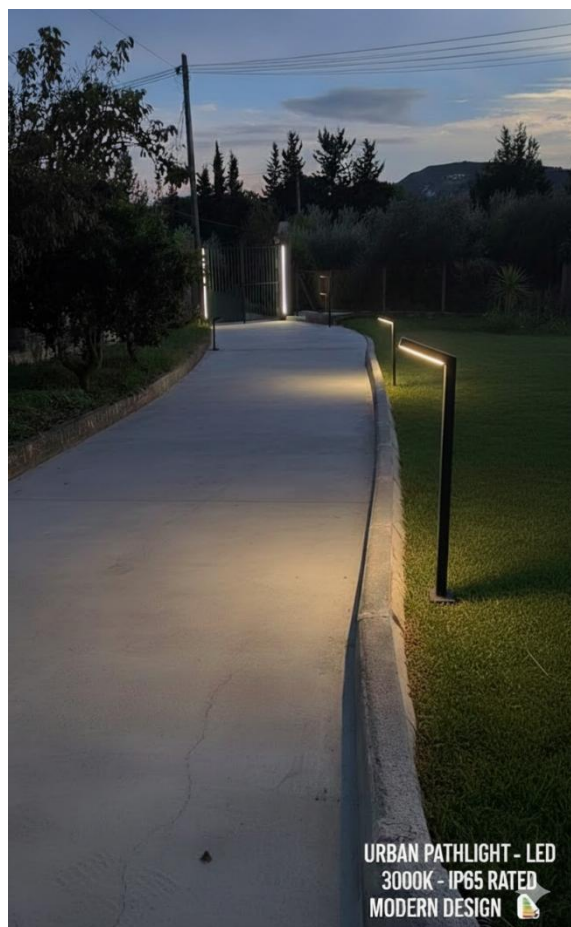


ZENITH LIGHT - ARREDO



Campi di applicazione: Illuminazione da arredo, illuminazione artistica, illuminazione vialetti e piste ciclabili.

Gruppo ottico 12 Led CREE XP-G3 da 1,6 mm RoHs compliant; Componibile con Lente LEDiL o similare; Cavo siliconico da 1.5 mm²;

Classe isolamento: II

Gradi di protezione: IP66

Marchi di qualità: Tutti i componenti alloggiati in Zenith Light rispondono alla normativa CE ENEC

Montaggio: Fissaggio a terra tramite piastra in ferro zincato con tasselli di ancoraggio

oppure

Installazione a incasso mediante affondamento diretto nel calcestruzzo

Dimensione e peso: 335x150mm; Max 18 kg, Piastra 10kg

Colore: RAL8017, RAL7016, RAL9006 altro a richiesta
verniciatura a polveri epossidica

Caratteristiche meccaniche

- ✚ Sistema di fissaggio, Corpo e Calotta superiore: Alluminio verniciato profilo 80x40
- ✚ Schermo: PMMA spessore 4mm
- ✚ Resistenza meccanica: >IK 08
- ✚ Cablaggio: Cavo alimentazione 3X1.5mm²

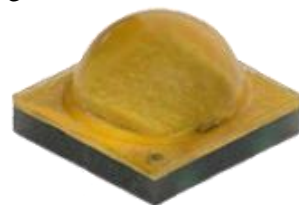
Lente

- ✚ Lente: 2x6VSM rotosimmetrica o 2x6ME/DWC asimmetrica
- ✚ Dimensioni ottica: 71,4x173mm
- ✚ Stile lente: Rettangolare
- ✚ Materiale ottica: PMMA
- ✚ Compatibilità ROHS: Si



LED

- ✚ Tipologia LED: Cree XP-G3 **CREE**
- ✚ Temperatura di colore: 2200°/ 3000°K/4000°K/5700°K (altre gradazioni a richiesta)
- ✚ Resa cromatica: RA_z70
- ✚ Efficienza Led XP-G3 minima @ 350mA serie S6: lm/W >194 @ 55° C
lm/W >202 @ 25° C
- ✚ Temperatura esercizio: -40°C/+55°C
- ✚ Temperatura ambiente: -25°C/+50°C
- ✚ Vita attesa del Led: >353000h L90B20 @ 55°C



Caratteristiche Elettriche

- ✚ Input: 220/240V 50/60Hz
- ✚ Accessori elettrici: Alimentatore elettronico dimmerabile in classe II, IP67/IP40, Meanwell o Inventronics



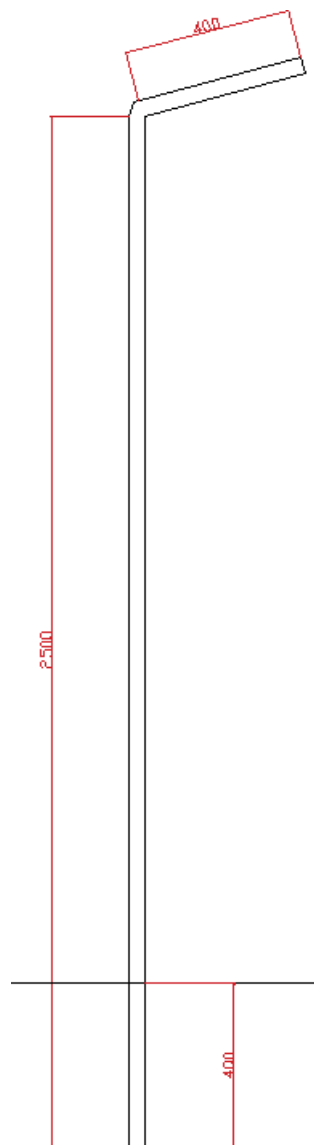
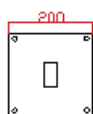
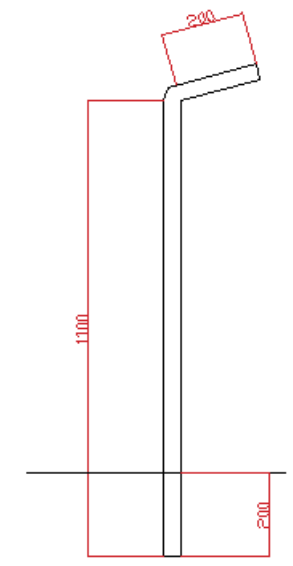
INVENTRONICS

- ✚ Efficienza: Fino al 95%
- ✚ Protezioni: Contro corto-circuito, sovra tensioni e sovra correnti, 6kV line-line, 10kV line-earth
- ✚ Power unit: Classe II
- ✚ Dimming/Smart: 1-10V, PWM, Resistenza, Dali o Timer a richiesta.
- ✚ Cos Φ >0,95
- ✚ Contenitore Materiale plastico/alluminio

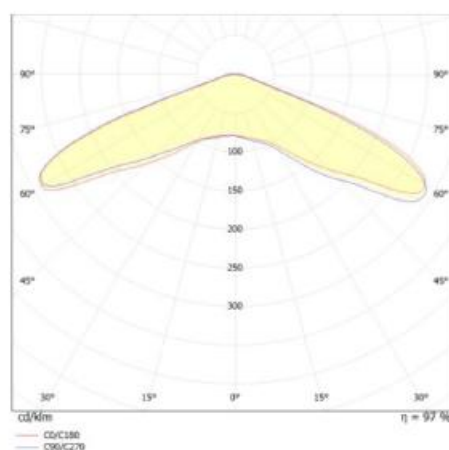
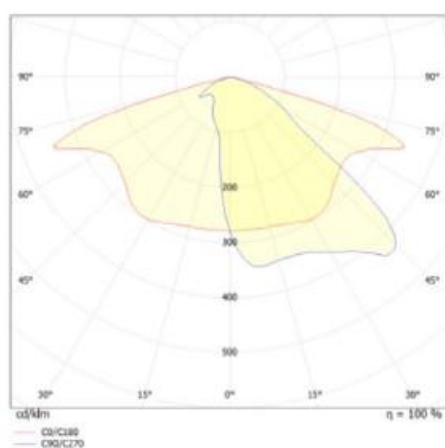
Prodotto	ZenitLight_ H110W_12LED	ZenitLight_ H250W_12LED	ZenitLight_ H250W_24LED
Potenza Lorda	20W	40W	60W
Numero di LED	12	12	24
Flusso Luminoso* nominale alla sorgente in base alla corrente di pilotaggio	>3300 lm	>6300 lm	>9600 lm
Dimensioni profilo	110X4X8 cm	250X4X8 cm	250X15X15 cm
H Fuori terra Max	90 cm	210 cm	210 cm

Disegno Tecnico

Misure in mm



Fotometria std



Colori RAL

